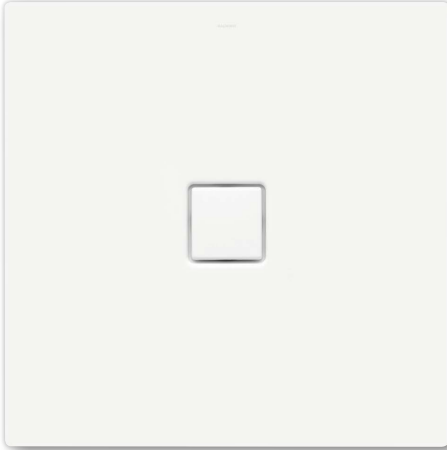


# CONOFLAT

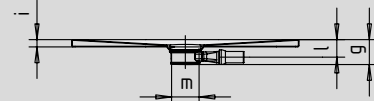
- Klarowne, purystyczne wzornictwo
- Wyjątkowa wygoda korzystania z prysznicza, dzięki emaliowanej pokrywie odpływu zainstalowanej w płaszczyźnie brodzika
- Możliwość zabudowy w płaszczyźnie podłogi
- Całkowita wysokość zabudowy (g) z syfonem poziomym: 107 mm i wysokość syfonu wraz z pokrywą 83 mm (wartość porównawcza do odpływów dla wypłytkowanych stref prysznicowych)
- Wykonany ze stali emaliowanej KALDEWEI
- Doskonale dopasowany do wanny CONODUO i umywalki CONO
- Zaprojektowany przez Sottsass Associati
- Syfon KA 120 o przepustowości 0,85 l/s
- Syfon KA 120 z pionowym odpływem o przepustowości 1,4 l/s
- Model 790 z pełnym wykończeniem przeciwpoślizgowym jest zgodny z normą DIN 18025-2 i 18040-2 dla „otoczenia bez barier”



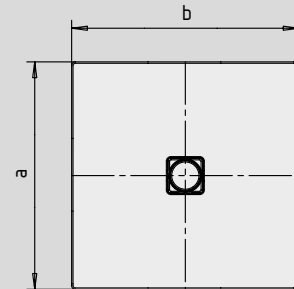
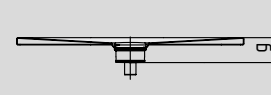
	Całkowita wysokość zabudowy	Wysokość syfonu
KA 120	107	83
KA 120 pionowy	49	83

Patrz strona 267.

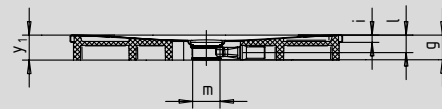
model 1200 x 1200



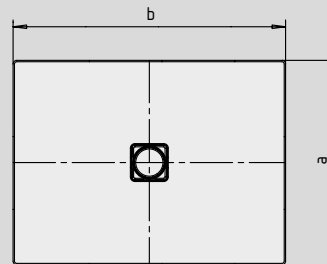
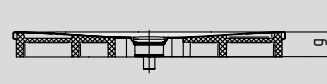
do syfonu KA 120 pionowy



model 1000 x 1200 z nośnikiem ze styropianu

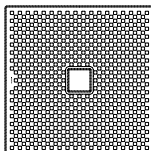


do syfonu KA 120 pionowy



SECURE<sup>+</sup>

Model	782	785	789	790	791	
Długość zewnętrzna	a	800	900	1000	1200	800 mm
Szerokość zewnętrzna	b	1200	1200	1200	1200	1300 mm
Całkowita wysokość zabudowy z syfonem KA 120	g	107	107	107	107	107 mm
Wysokość obrzeża	i	32	32	32	32	32 mm
Średnica odpływu	m	120	120	120	120	120 mm
Wysokość przyłącza syfonu	l	76	76	76	76	76 mm
Wysokość z nośnikiem	y <sub>1</sub>	110	110	110	110	110 mm
Waga poemaliowanego brodzika w kg		25	28	30	36	27
Wykończenie przeciwpoślizgowe		492 x 492	492 x 492	492 x 492	588 x 588	492 x 492 mm
Pełne wykończenie przeciwpoślizgowe		740 x 1124	836 x 1124	932 x 1124	1172 x 1172	740 x 1220 mm
SECURE PLUS		na całej powierzchni	na całej powierzchni	na całej powierzchni	na całej powierzchni	na całej powierzchni



TÜV Rheinland potwierdził następujące właściwości powierzchni przeciwpoślizgowych, pełnych powierzchni przeciwpoślizgowych i SECURE PLUS od KALDEWEI:

- Kategoria **B** dla stref mokrych, po których chodzi się boso (**DIN 51097**)
- Kategoria **R 10** dla właściwości przeciwpoślizgowych w pomieszczeniach roboczych i strefach roboczych o zwiększonym zagrożeniu poślizgiem (**DIN 51130**)

Wszystkie modele brodzika CONOFLAT dostępne są z **wyk. przeciwpoślizgowym, pełnym wyk. przeciwpoślizgowym i SECURE PLUS**. Model 790 z SECURE PLUS i pełnym wykończeniem przeciwpoślizgowym jest zgodny z normą DIN 18040-2 dla „otoczenia bez barier”.