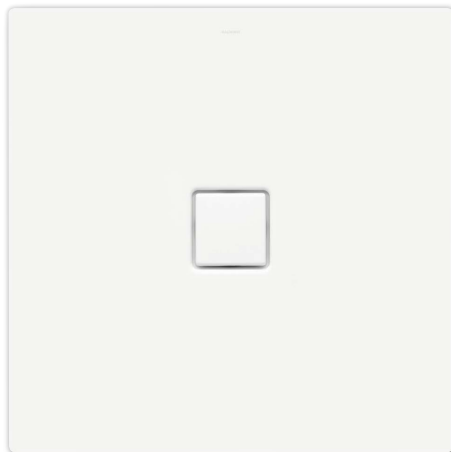


# CONOFLAT

- Klarowne, purystyczne wzornictwo
- Wyjątkowa wygoda korzystania z prysznicza, dzięki emaliowanej pokrywie odpływu zainstalowanej w płaszczyźnie brodzika
- Możliwość zabudowy w płaszczyźnie podłogi
- Całkowita wysokość zabudowy (g) z syfonem poziomym: 107 mm i wysokość syfonu wraz z pokrywą 83 mm (wartość porównawcza do odpływów dla wypłytkowanych stref prysznicowych)
- Wykonany ze stali emaliowanej KALDEWEI
- Doskonale dopasowany do wanny CONODUO i umywalki CONO
- Zaprojektowany przez Sottsass Associati
- Syfon KA 120 o przepustowości 0,85 l/s
- Syfon KA 120 z pionowym odpływem o przepustowości 1,4 l/s



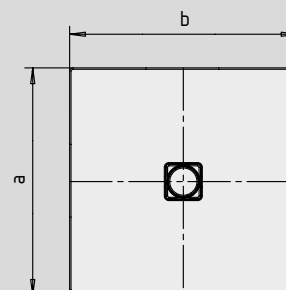
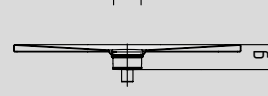
|                | Całkowita wysokość zabudowy | Wysokość syfonu |
|----------------|-----------------------------|-----------------|
| KA 120         | 107                         | 83              |
| KA 120 pionowy | 49                          | 83              |

Patrz strona 267.

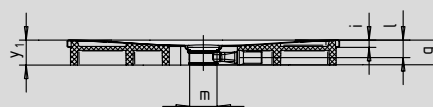
model 900 x 900



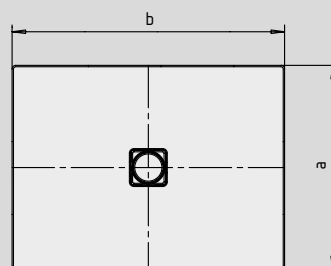
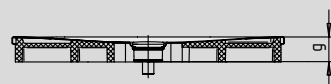
do syfonu KA 120 pionowy



model 800 x 1000 z nośnikiem ze styropianu

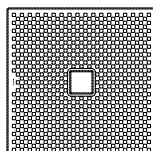


do syfonu KA 120 pionowy



SECURE<sup>+</sup>

| Model  |                | 784                  | 786                  | 787                  | 788                  | 854                  |
|--|----------------|----------------------|----------------------|----------------------|----------------------|----------------------|
| Długość zewnętrzna                           | a              | 900                  | 1000                 | 800                  | 900                  | 1000 mm              |
| Szerokość zewnętrzna                         | b              | 1000                 | 1000                 | 1100                 | 1100                 | 1100 mm              |
| Całkowita wysokość zabudowy z syfonem KA 120 | g              | 107                  | 107                  | 107                  | 107                  | 107 mm               |
| Wysokość obrzeża                             | i              | 32                   | 32                   | 32                   | 32                   | 32 mm                |
| Średnica odpływu                             | m              | 120                  | 120                  | 120                  | 120                  | 120 mm               |
| Wysokość przyłącza syfonu                    | l              | 76                   | 76                   | 76                   | 76                   | 76 mm                |
| Wysokość z nośnikiem                         | y <sub>1</sub> | 110                  | 110                  | 110                  | 110                  | 110 mm               |
| Waga poemaliowanego brodzika w kg            |                | 24                   | 26                   | 23                   | 26                   | 28                   |
| Wykończenie przeciwpoślizgowe                |                | 492 x 492            | 492 x 492            | 492 x 492            | 492 x 492            | 588 x 588 mm         |
| Pełne wykończenie przeciwpoślizgowe          |                | 836 x 932            | 932 x 932            | 740 x 1028           | 836 x 1028           | 932 x 1028 mm        |
| SECURE PLUS                                  |                | na całej powierzchni | na całej powierzchni | na całej powierzchni | na całej powierzchni | na całej powierzchni |



TÜV Rheinland potwierdził następujące właściwości powierzchni przeciwpoślizgowych, pełnych powierzchni przeciwpoślizgowych i SECURE PLUS od KALDEWEI:

- Kategoria **B** dla stref mokrych, po których chodzi się boso (**DIN 51097**)
- Kategoria **R 10** dla właściwości przeciwpoślizgowych w pomieszczeniach roboczych i strefach roboczych o zwiększonym zagrożeniu poślizgiem (**DIN 51130**)

Wszystkie modele brodzika CONOFLAT dostępne są z **wyk. przeciwpoślizgowym, pełnym wyk. przeciwpoślizgowym i SECURE PLUS.**